



Peer-projektet

**- Et partnerskab mellem Psykiatrifonden og Vejle
Kommune**

**”Jeg er blevet Ole Henriksen-glad af at være med i det
her projekt” (Karina, peer)**



Begrebsafklaring: peer-støtte: definition (Socialstyrelsen)

”Støtte til forandring mod et bedre liv, som finder sted mellem to eller flere personer, der er fælles om at have levede erfaringer, og hvor mindst en af parterne har opbygget erfaringskompetencer”

(erfaringskompetencer: når erfaringer omsættes og bearbejdes på måder, så de kan bruges til at støtte andre i deres recovery-proces)



Peer-støtte: forskningsmæssigt begrundet

- Det gør en forskel i recovery-processen at modtage peer-støtte
- Det gør (også) en positiv forskel for givere af peer-støtte
- Færre genindlæggelser
- Empowerment og oplevelse af kontrol af sygdom og forløb
- Øget oplevelse af social støtte og styrket socialt netværk
- Øget socialt funktionsniveau
- Øget samfundsintegration
- Øget oplevelse af håb og livskvalitet



Frivillig peer-støtte: rolle ift. fagpersoner

- Ikke besøgsven – aktiviteter i lokalsamfundet
- Grænsen går ved myndighedsudøvelse – det skal de frivillige mentorer ikke
- Egne erfaringer og frivillighed – centralt
- Kombinationen af faglighed og frivillighed skaber merværdi



15M-puljen 2013-2016

- Partnerskaber og samskabelse mellem det offentlige, private aktører og civilsamfundet
- Metodeudvikling: udvikling og afprøvning af indsatser for mennesker med psykiske vanskeligheder
- Formål: indsatserne skal skabe nye veje til inklusion og deltagelse i hverdagslivet for mennesker med psykiske vanskeligheder
- Rambøll evaluator på puljen – både ift. partnerskabet og på individplan



Målgrupper - ambitionen

- Peer-mentorer: 18-50-årige der har personlig erfaring med psykisk sygdom og som er så langt i deres recovery at de kan være noget for andre
- Peers: 18-40-årige som får § 85-støtte, eller bor i botilbud
- 2 forløb, 10-15 hhv. peers og peer-mentorer i hvert forløb; 40-60 personer i hele projektperioden
- Diagnoser ikke i fokus



Hvad indebærer det at være med?

Peer-mentorer

- Samvær hver uge/hver 14. dag i 6-9 måneder
- Undervisning en gang om måneden i seks måneder, sideløbende med samvær
- Gruppesparring en gang om måneden i seks måneder
- Deltagelse i fællesarrangementer
- Frivilligt at deltage i projektcaféen to gange ugentligt

Peers

- Samvær hver uge/hver 14. dag i 6-9 måneder
- Deltagelse i fællesarrangementer
- Frivilligt at deltage i projektcaféen to gange ugentligt



Rekruttering – strategi

- 3 åbne arrangementer i Vejle midtby (uden tilmelding)
- Etablering af tæt samarbejde til lokalavisen
- Oplæg på alle afdelinger i socialpsykiatrien – tæt samarbejde med kontaktpersoner
- Ledere fra begge centre i socialpsykiatrien i styregruppen
- Opslag hos alle aktører i netværksanalysen
- Foldere til alle praktiserende læger
- Omtale i DR radio og TV2 Nyhederne
- Mund-til-mund
- Fælles indgang: www.peertopeervejle.dk



Tilgang

- Indledende 1-times rekrutteringssamtale (evalueringer, afdækning af recovery-grad, forventningsafstemning)
- Fællestur for peers og mentorer med ”styret samvær”
- ”Speeddating”-seancer (resonansbegrebet)
- 3-vejs-matchningssamtale (kontrakter, målsætninger, fælles forventningsafstemning)



Samlet status

- P.t. 50 projektdeltagere (37 aktive; 13 passive) (ambition: 40-60)





Undervisning af peer-mentorer

- Undervisning én dag om måneden, 5 timer med pauser, passende ift. arbejde, uddannelse, familie osv. Overordnet flot fastholdelsesgrad
- Temaer i undervisningen: roller og forventninger, grænsesætning, kommunikation, forandring og motivation, konflikthåndtering
- Deltagerevalueringer: undervisningen klæder deltagerne på til opgaven som mentor og indvirker positivt på mentorernes egen recovery
- Positivt at undervisningen finder sted sideløbende med samværet med peer'en



Gruppesparring for mentorer

- 2 timer en gang månedligt i Foreningernes Hus (frivillige foreningers hus), forskudt et par uger ift. undervisning
- Stort fremmøde – stort udbytte, uundværligt supplement til undervisningen
- Temaer: rolleafklaring, forventninger, overinvolvering, grænsesætning, peers' udvikling, mentorers egne udfordringer, afslutning af samværsforløbet



Nye netværk skaber inklusion og deltagelse

- 1:1 i samværet mellem peer og peer-mentor
- facebook – lukkede grupper for hvert hold – online-netværk
- Fællesarrangementer
- Projektcafé

PSYKIATRI
FONDEN ©
ET GODT LIV
TIL FLERE





Projektcafé – en lokal café tager socialt ansvar

- Projektcafé 1 gang ugentligt for hvert hold (i Lido-caféen) og én fællescafé (i Foreningernes Hus), hhv. 2 og 3 timer
- Lokal projektmedarbejder og praktikant eller frivillig deltager – støtte og sparring
- Kaffekort (afleveres efter endt forløb; cafétider består)



Facebook – eksempler på opdateringer

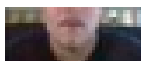
Efter en rigtig god snak med en endnu bedre ven i går aftes havde jeg en søvnløs nat med alt for mange tanker. Jeg var sygemeldt fra arbejde, men havde en dejlig gåtur i solen med min peer og har taget mig alvorligt sammen og er taget til salsa i Kolding. Lige nu tror jeg faktisk jeg har det til at tage på arbejde her til morgen.

Havde jeg ikke haft en peer og en aftale med ham, så var jeg nok ikke kommet ud af lejligheden på denne side af weekenden. Hurra for dette dejlige dejlige projekt.

Like · Comment



Facebook – eksempler på opdateringer



24 March

Det var hyggeligt at snakke med jer i dag. Faktisk rart med lidt afveksling i hverdagen. Tror ikke jeg havde sparket mig selv ned i cafeen hvis det ikke var for det her projekt. Så havde jeg været hjemme som vanligt og lavet ingenting.

Like · Comment



Jesper Hjalund likes this

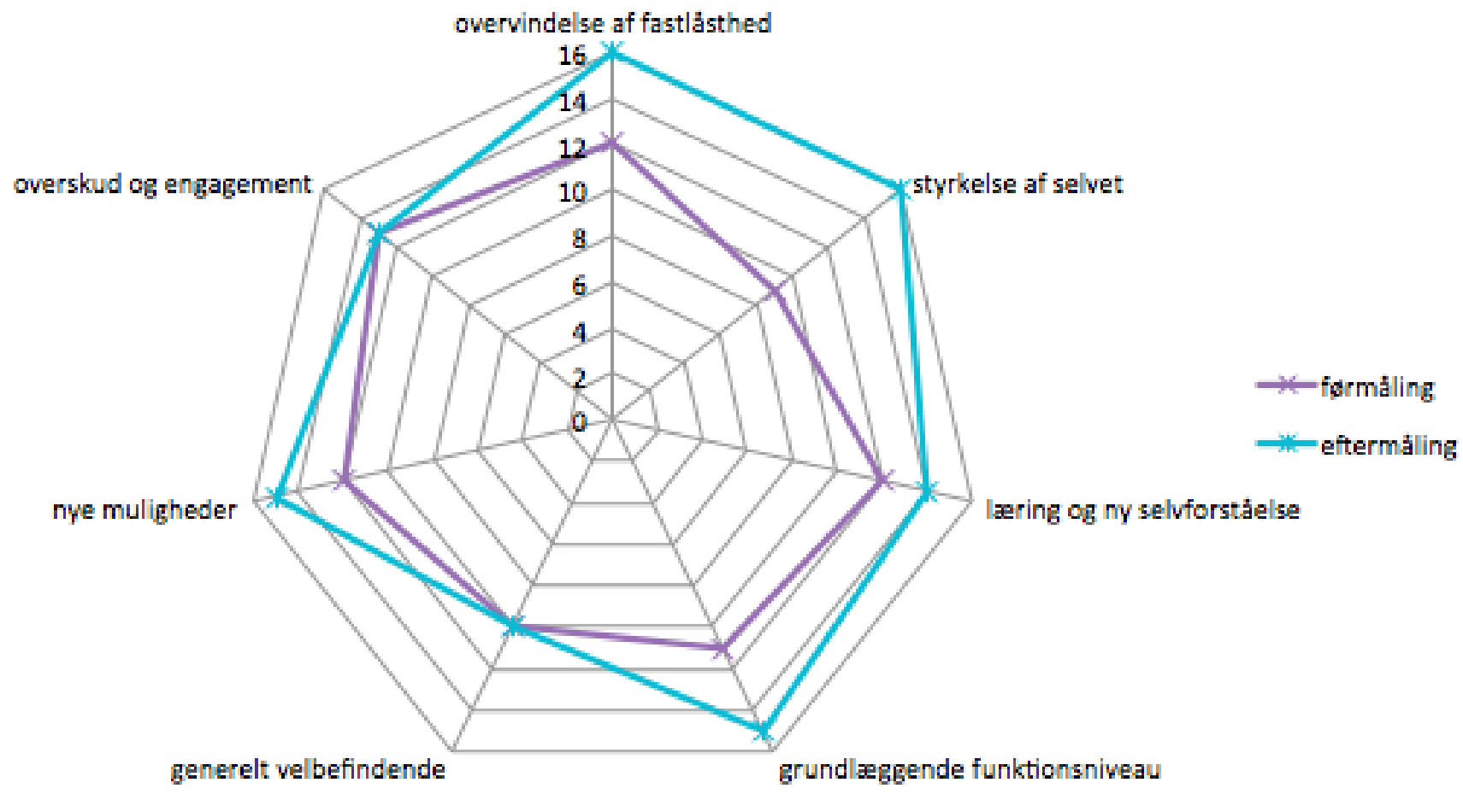
Seen by 17

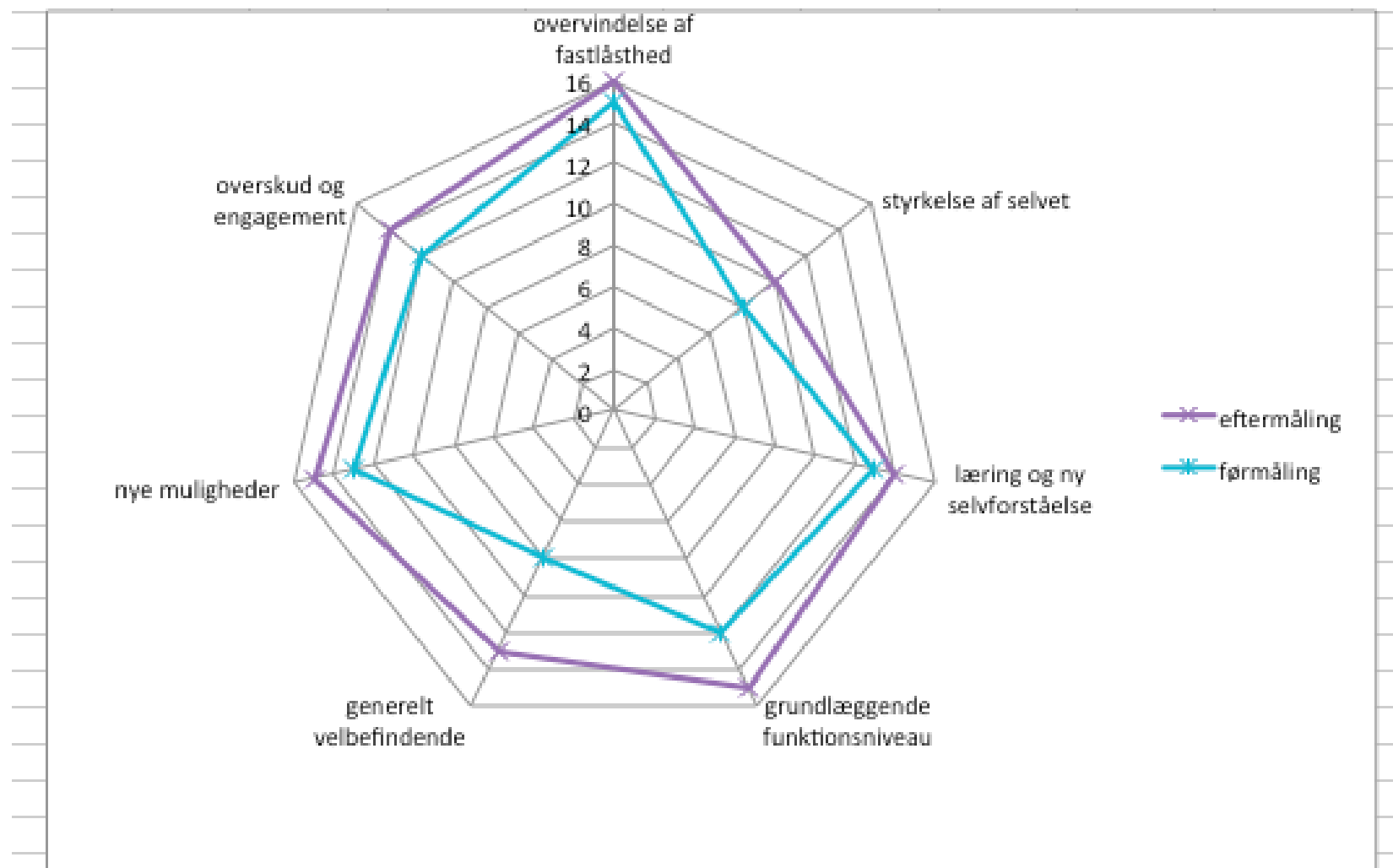


Individmålinger – Rambøll

To validerede instrumenter, før- og eftermåling:

- Mental Health Recovery Measure – recoverygrad
- Lubben Social Network Scale
- Status: 31 før- og eftermålinger







Hvad har vi lært?

- Mentor-peer-relationen særdeles dynamisk
- Nogle mentorer er måske ikke helt klar til at stå uden § 85 – Lene og Jytte bliver stedfortrædere
- Overinvolvering – hos projektmedarbejderne. Selv når f.eks. peers har kontaktpersoner
- Positivt at alle aktiviteter finder sted uden for psykiatrien
- Organisatorisk – klar afgrænsning: hvem kan være med i indsatsen
- Tydelighed ift. kollegaer ved rekruttering; via projektmedarbejder først
- Frivillighed centralt



Hvorfor er projektet en succes?

- Et gnidningsfrit samarbejde baseret på tillid. Tæt kontakt og fleksibel arbejdsdeling
- Rekrutteringsstrategi
- Grundig forventningsafstemning – klare rammer for deltagelsen: høj fastholdelsesprocent
- Presseomtale
- Erfarne, dedikerede lokale medarbejdere med kendskab til organisation og kollegaer på gulvet
- Ledelsesmæssig opbakning
- En god balance ift. undervisning, gruppesparring og samvær



Hvorfor er projektet en succes – en deltagers ord

”... et genialt projekt som virkelig virkelig på ret kort tid kan gøre op med meget af den isolation jeg fx ellers nu har brugt årevis på at blive kvit. Projektet her gør det på en måde så man ikke smides ud på for dybt vand, får fiasko og skynder sig tilbage til sin hule” (Sanne, peer, midtvejsevaluering)



Tak for i dag – og kontakt os gerne!

Lene Hoffensetz, lokal projektleder i Vejle Kommune: tlf.: 2913 1460 / lerho@vejle.dk

Jytte Larsen, nøglemedarbejder i Vejle Kommune: jytch@vejle.dk

Charlotte Hallin, projektleder i Psykiatrifonden: 2055 36 11 / ch@psykiatrifonden.dk

**Infomøde for interesserede (med projektdeltagere) den 18. april kl. 13-15 i
Foreningernes Hus, Dæmningen 58, 1. sal, Vejle**

Tilmelding til Lene eller Charlotte senest torsdag den 14. april